

# PEISA

## Caldera Gema

- ✓ Pantalla LCD inteligente 3”.
- ✓ Funciona incluso en condiciones de muy baja presión de agua.
- ✓ Sistema de intercambiador de calor asimétrico.
- ✓ Ahorro de energía.
- ✓ Más del 90% de eficiencia.
- ✓ Operación silenciosa.



Una empresa de **fv**

# Caldera Gema

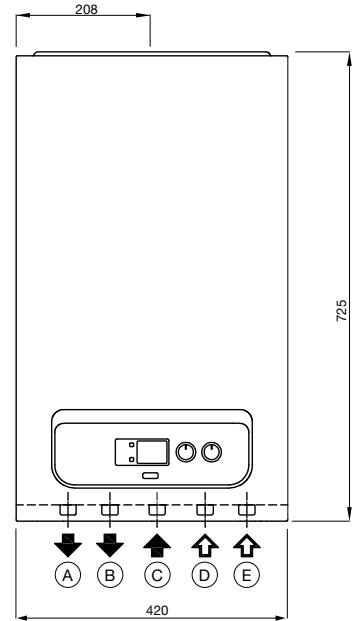
## Descripción:

Las calderas murales Gema de tiro forzado y cámara estanca, satisfacen la demanda de calefacción y producción de agua caliente sanitaria, alcanzando un rendimiento de 90%. Pueden funcionar tanto con gas natural y gas licuado (solo modelo de 24), realizando la transformación correspondiente.

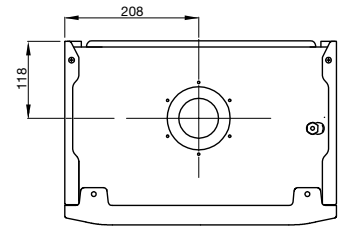
## Características:

- Visuales de la temperatura del agua caliente y la temperatura de calefacción en la pantalla LCD.
- Indicador de modulación de llama.
- Manómetro digital que muestra la presión.
- Códigos de autodiagnóstico y sistema de identificación.
- Flujómetro: garantiza la precisión y estabilidad de temperatura del agua, ante variaciones en la demanda.
- Compatible con sonda externa: anticipa la temperatura exterior, favoreciendo el ahorro energético.
- Bomba de circulación fuerte (6 mH<sub>2</sub>O) con 3 velocidades.

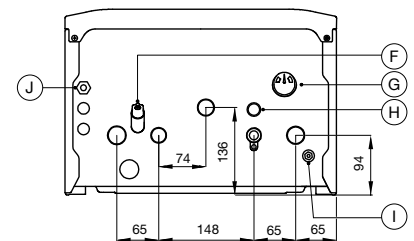
Vista frontal



Vista superior



Vista inferior



## Referencias

- A - Mandada de calefacción
- B - Salida agua caliente sanitaria
- C - Entrada de gas
- D - Entrada de agua fría sanitaria
- E - Retorno de calefacción
- F - Grifo de llenado
- G - Manómetro
- H - Salida de válvula de sobrepresión
- I - Drenaje bomba
- J - Alimentación

Unidad de medida: mm.

Más información:

[www.peisa.com.ar](http://www.peisa.com.ar)

	UNIDAD	MODELOS	
		24	32

### ESPECIFICACIONES TÉCNICAS

Consumo máximo de gas	GN	m <sup>3</sup> /h	2,6	3,58
Consumo mínimo de gas			0,84	1,51
Presión de gas	GL	mbar	20	
Consumo máximo de gas			m <sup>3</sup> /h	1,01
Consumo mínimo de gas			0,33	
Presión de gas		mbar	37	

### CALEFACCIÓN

Potencia máxima nominal		kW	23,2	31,6
Potencia mínima nominal		kW	7	12
Eficiencia máxima	GN	%	93,9	97,77
Eficiencia mínima			88,1	84,1
Eficiencia máxima	GL	%	93,77	-
Eficiencia mínima			88	-
Presión máxima de funcionamiento		bar	3	
Presión mínima de funcionamiento		bar	0,5	
Volumen vaso de expansión		lts	7	10
Rango regulación Radiadores		°C	35-80	

### AGUA SANITARIA

Potencia máxima nominal	GN	kW	23,2	31,6
Potencia mínima nominal			7	12
Potencia máxima nominal	GL	kW	23,2	-
Potencia mínima nominal			7	-
Caudal máximo agua sanitaria Δ t° 30°C		L/min	10,9	14,8
Caudal mínimo agua sanitaria		L/min	2	
Presión máxima de funcionamiento		bar	10	
Presión mínima de funcionamiento		bar	0,3	
Rango Reg. Agua Sanitaria		°C	35 - 60	